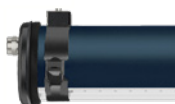


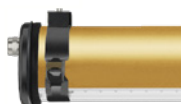
Optionen und Zubehör:



Coal Finish
Endkappen und
Bandschellen



Coal Finish und
Petrol
Aluminiumabdeckung



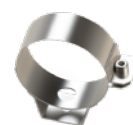
Coal Finish und
gerollte Abdeckung
Messing



Vorverkabelung
Geflochtenes Kabel

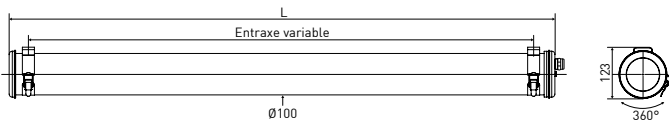


Vorverkabelung mit
Wandauslass-Set



Bandschellen
mit
Innensechskantschrauben

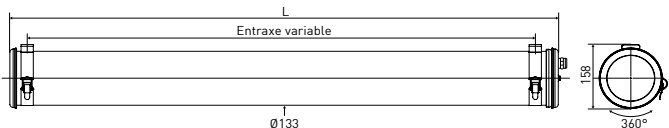
Brueghel Direct / Indirect Ø100 / Ø133



Produkte Ø100

Lumen (lm)	L (mm)	T (K)	Bezeichnung	Art.-Nr.	Verbr. (W)
Nicht dimmbar					
Lichtstrom direkt / Lichtstrom indirekt					
3200	1018	3000	BRUEGHEL 100 S 1018 2100/1100-830 CRS SUSP	42047190	28
4200	1318		BRUEGHEL 100 S 1318 2800/1400-830 CRS SUSP	42047191	36
5300	1618		BRUEGHEL 100 S 1618 3500/1800-830 CRS SUSP	42047192	45
Dimmbar mit 2 DALI-Adressen					
3200	1018	3000	BRUEGHEL 100 S 1018 2100/1100-830 2RD CRS SUSP	42047193	28
4200	1318		BRUEGHEL 100 S 1318 2800/1400-830 2RD CRS SUSP	42047194	36
5300	1618		BRUEGHEL 100 S 1618 3500/1800-830 2RD CRS SUSP	42047195	45
Dimmbar mit 2 Druckschaltern					
3200	1018	3000	BRUEGHEL 100 S 1018 2100/1100-830 2RS CRS SUSP	42047196	28
4200	1318		BRUEGHEL 100 S 1318 2800/1400-830 2RS CRS SUSP	42047197	36
5300	1618		BRUEGHEL 100 S 1618 3500/1800-830 2RS CRS SUSP	42047198	45

Diese Leuchten sind mit 2 Treibern ausgestattet, um unabhängig den direkten und indirekten Lichtstrom zu regeln. Daher wird ein Anschluss mit mindestens 4 Kabeln empfohlen.



Produkte Ø133

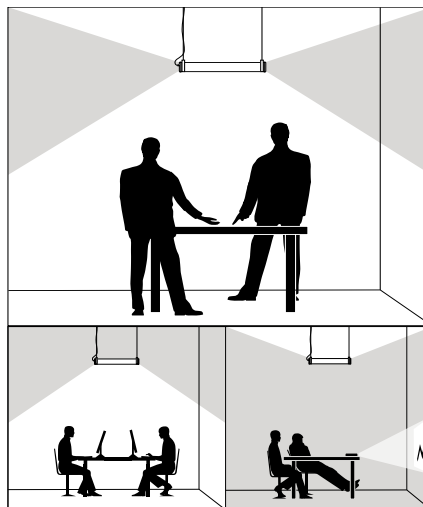
Lumen (lm)	L (mm)	T (K)	Bezeichnung	Art.-Nr.	Verbr. (W)
Nicht dimmbar					
Lichtstrom direkt / Lichtstrom indirekt					
3600	995	3000	BRUEGHEL 133 S 995 2400/1200-830 CRS SUSP	43027210	31
4800	1295		BRUEGHEL 133 S 1295 3200/1600-830 CRS SUSP	43027211	41
6000	1595		BRUEGHEL 133 S 1595 4000/2000-830 CRS SUSP	43027212	48
Dimmbar mit 2 DALI-Adressen					
3600	995	3000	BRUEGHEL 133 S 995 2400/1200-830 2RD CRS SUSP	43027213	31
4800	1295		BRUEGHEL 133 S 1295 3200/1600-830 2RD CRS SUSP	43027214	41
6000	1595		BRUEGHEL 133 S 1595 4000/2000-830 2RD CRS SUSP	43027215	48
Dimmbar mit 2 Druckschaltern					
3600	995	3000	BRUEGHEL 133 S 995 2400/1200-830 2RS CRS SUSP	43027216	31
4800	1295		BRUEGHEL 133 S 1295 3200/1600-830 2RS CRS SUSP	43027217	41
6000	1595		BRUEGHEL 133 S 1595 4000/2000-830 2RS CRS SUSP	43027218	48

Diese Leuchten sind mit 2 Treibern ausgestattet, um unabhängig den direkten und indirekten Lichtstrom zu regeln. Daher wird ein Anschluss mit mindestens 4 Kabeln empfohlen.

Spezifikationen

Technische Daten	
Lichtquelle	<ul style="list-style-type: none"> Ausbaubare LED-Module mit hoher Effizienz (IRC>80, 3 SDCM) 50 000 h L80/B10 bis 25 °C Photobiologische Gefährdung: keine (Gruppe 0)
Optik	<ul style="list-style-type: none"> Tiefstrahlender Reflektor mit Lamellenrastrer aus gebürstetem Aluminium mit hoher Effizienz Speziell satinierte lichtstreuende Primäroptik Lichtmischkammer
Lichtkomfort	<ul style="list-style-type: none"> Sehr geringe Blendung: UGR ≤19 Sehr geringe Helligkeit, vereinbar mit der Arbeit am Bildschirm L65≤1500 cd/m² Längsentblendung: 30° in Ø100, 40° in Ø133 Querentblendung: 30°
Wärmemanagement	Passiver Wärmeableiter aus Aluminium
Elektronik	Treiber mit Konstantstromausgang
Schnelle Montage	
Anschluss	<ul style="list-style-type: none"> Durch Kabelverschraubung aus vernickeltem Messing für Kabel Ø 5 - 14 mm Über steckbare Klemmenleiste 3x2,5 mm²
Schließen	Schnelles Schließen mit nur 1 Schraube
Halterung	2 Edelstahlbandschellen mit Schnellverschluss (mit variablem Abstand)
Einfache Wartung	
Wartung LED-Engine	<ul style="list-style-type: none"> Schnelles Öffnen und Schließen mit nur 1 Schraube Wartung per Schubsystem (patentiert) LED-Module und Treiber leicht ausbaubar
Material und Zusammensetzung	
Geräteträger	Innenliegender Geräteträger aus grau lackiertem Stahlblech, RAL 9006
Gehäuse	Coextrudiertes Polycarbonat / PMMA Ø100 oder 133
Bandschellen, Endkappen ...	Rostfreier Edelstahl 304 L
Dichtungen	EPDM-Dichtungen

Befestigung	niedrige Helligkeit direkt indirekt
Lichtstrom	3200 bis 6000 lm
Länge	995 bis 1618 mm
UGR	≤19



Technische Daten

Stromversorgung	220-240 V 50/60 Hz
Schutzklasse	Klasse II
Temperaturbereich	-20 °C bis +35 °C
Dichtigkeit	IP66, IP68 und IP69K
Stoßfestigkeit	IK10
Feuerfestigkeit	650 °C



Optionen

Finish	
Coal lackierte Endkappen und Bandschellen RAL7021	COAL
Aluminiumabdeckung Kupfer/Gold/Messing/Petrol	CRC/G/B/P
Farbtemperatur und CRI	
2700K	827
4000K	840
IRC90	Auf Anfrage

Schutzklasse	
Klasse I	CL1

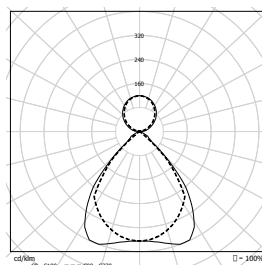
Material und Zusammensetzung	
Gehäuse aus Polycarbonat (960 °C)	PO

Halterungen	
Bandschellen mit Innensechskantschrauben BRV	

Zubehör

Wandauslass-Set aus rostfreiem Edelstahl (IP40)	CP00481
Vorverkabelung 3m 5G1.5 (5 Kabel) Geflochtenes Kabel aus verzinnemtem Kupfer	CAB0011

Lichtverteilungskurve



ULR = 33 %