

Retrofit LED-Röhren für KVG oder Direktanschluss



Installationshinweise zum Umrüsten von KVG Leuchtstofflampen auf LED-Röhren

Die Vorgehensweise beim Umrüsten von Leuchtstoffröhren auf LED-Röhren ist abhängig vom Typ des Vorschaltgerätes und der Schaltung der Leuchte.

Die verschiedenen Typen Vorschaltgeräte für Leuchtstoffröhren:

- **KVG** Konventionelles Vorschaltgerät mit Starter
- **VVG** Verlustarmes Vorschaltgerät mit Starter
- **EVG** Elektronisches Vorschaltgerät ohne Starter

Beim Einsatz von LED Röhren in Leuchtstofflampen mit KVG gibt es zwei Lösungen:

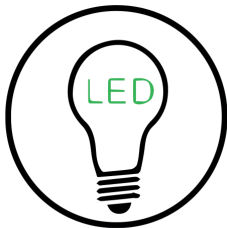
Retrofitlösung: Wird beim Einsatz der LED-Röhre in einer KVG Leuchtstofflampe nur der Starter durch einen „**LED-Starter**“ ersetzt, gilt dies vor dem Gesetz nicht als Abänderung der Lampe und es ist keine Prüfung und neue Konformitätserklärung notwendig.

Konversionslösung: Wird beim Einsatz der LED-Röhre in einer KVG Leuchtstofflampe das Vorschaltgerät und der Starter entfernt, dann ist die ausführende Person dafür verantwortlich, dass die Verdrahtung korrekt und gemäss NEV (IEC 62776) ausgeführt ist. Andere Umverdrahtungen sind in der Schweiz **nicht** zulässig.

Die einfachste Lösung ist die Retrofitlösung; wobei zu beachten ist, dass zusätzlich zum Stromverbrauch der LED-Röhre, nicht entfernte bzw. nicht überbrückte KVG eine hohe und unnötige Verlustleistung haben. Zudem verursachen KVG hohe Spannungsspitzen, welche die Lebensdauer der LED-Röhren verkürzen. Das Entfernen bzw. Überbrücken darf jedoch nur von einer **Elektrofachkraft** durchgeführt werden. Die Verlustleistung der VVG ist wesentlich geringer und daher ist das Entfernen bzw. Überbrücken nicht ganz so wichtig.

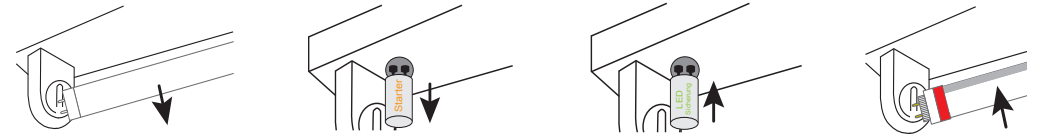
Zusätzlich ist zu beachten, dass bei einem Umbau die Konformitätserklärung des Herstellers und somit auch mögliche Garantieansprüche erlöschen.

Achtung: Mit LED-Röhren umgerüstete Leuchtstofflampen müssen markiert werden.

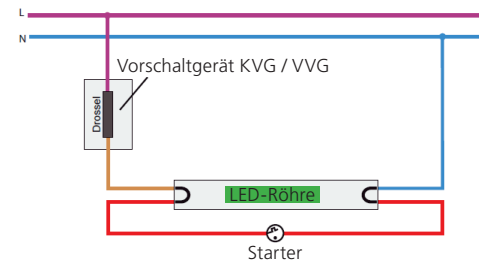


Installation für Leuchtstoffröhren mit KVG / VVG

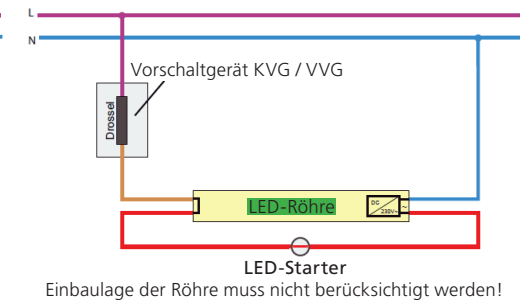
Retrofitlösung: Sicherheit geht vor, bei jeder Manipulation zuvor stromlos Schalten!



Leuchtstofflampe mit KVG

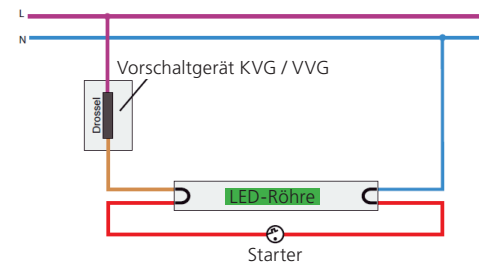


Umrüsten auf Retrofitlösung



Konversionslösung: Sicherheit geht vor, bei jeder Manipulation zuvor stromlos Schalten!

Leuchtstofflampe mit KVG



Umrüsten auf Konversionslösung

