

AQUA-70-LED

IP 66, IP68, IP69



Beschreibung: Staubdichte Leuchte AQUA-70-LED mit Beständigkeit gegen Hochdruckwasser (IP69) und Beständigkeit gegen Tauchen bis 15 m (IP68) ist für die Räume in Waschanlagen, Dämmen, Wasserbehältern, Schwimmbecken und in Chemieindustrie bestimmt. Dank seiner Konstruktion und dickwandigem Gehäuse ist die Leuchte mechanisch widerständig.

Betriebsgerät: EP – elektronisch 220 – 240 V / 50 Hz-60Hz AC, 220-240 V DC

Stromquelle: LED, 4000K, CRI +80, MacAdam3

Gehäuse: Rohr mit Außendurchmesser 70 mm und Wandstärke 4 mm wurde aus Opal-PC - IK10 (Polykarbonat) oder Opal-PMMA - IK06 (Polymethylmethakrylat) gefertigt, abgeschlossen mit Dichtungspfropfen.

Befestigung: Direktmontage an die Decke oder Wand des zu beleuchtenden Raums mittels Montageschellen (nicht im Lieferumfang) oder Aufhängung

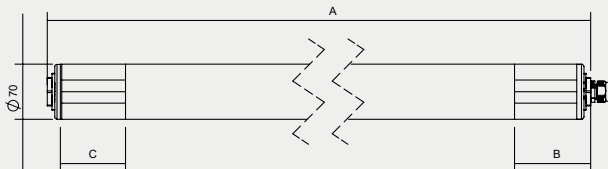
Anschluss: Schrauben-Stecker-Klemmleiste, max. Klemmbereich 2,5mm². Die Leuchte kann man mit vorinstalliertem Kabel liefern.

Standardausführung: Kabelverschraubung M20 für Kabeldurchmesser 6-13mm.

Lebensdauer (kalkuliert) – der LED Module:

L80B10 ta30 – 70 000h

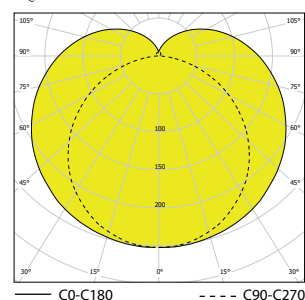
L70B10 ta30 – 100 000h



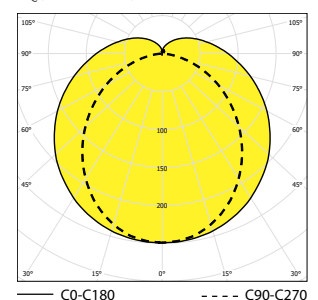
Bestellnummer	Benennung	Lichtstrom der Leuchte (lm)	Leistungsaufnahme (W)	Leuchten Lichtausbeute (lm/W)	Ta max (°C)	Abmessungen der Leuchte A x B x C (mm)	Montage-Öffnung A x B (mm)	Gewicht (kg)
PC								
084130	AQUA-70-LED-FL-2500-4K	1903	17	112	50	780x70x70	-	1,6
084131	AQUA-70-LED-FL-5000-4K	3806	35	109	40	1270x70x70	-	2,4
084132	AQUA-70-LED-FL-7800-4K	5709	52	110	40	1740x70x70	-	3,1
PMMA								
084150	AQUA-70-LED-FL-PMMA-2500-4K	1954	17	115	50	780x70x70	-	1,6
084151	AQUA-70-LED-FL-PMMA-5000-4K	3909	35	112	40	1270x70x70	-	2,4
084152	AQUA-70-LED-FL-PMMA-7800-4K	5864	52	113	40	1740x70x70	-	3,1

Toleranz des Lichtstroms und der Leistungsaufnahme der Leuchte +/- 10%

AQUA-70-LED-PMMA



AQUA-70-LED-PC



Zubehör auf Anfrage



Direkte Montage

053627 Montageschelle AQUA-70
Edelstahl komplett (1 Stk.)



Direkte Montage

053629 Kunststoff-Montageschelle (1 Stk.) – dunkel

Abgependelte Montage

051127 Seilaufhängung AQUA-70 (2 Stk.)

053629 Kunststoff-Montageschelle (1 Stk.) – dunkel



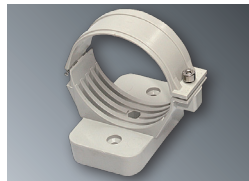
Direkte Montage

053628 Montageschelle AQUA-70
Edelstahl komplett (1 Stk.)

Abgependelte Montage

051134 Seilaufhängung AQUA-70 (2 Stk.) Edelstahl

053628 Montageschelle AQUA-70
Edelstahl komplett (1 Stk.)



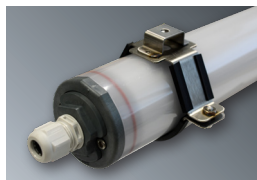
Direkte Montage

053630 Kunststoff-Montageschelle (1 Stk.) – hell

Abgependelte Montage

051127 Seilaufhängung AQUA-70 (2 Stk.)

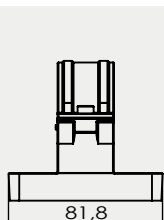
053630 Montageschelle AQUA-70 komplett hell (1 Stk.)



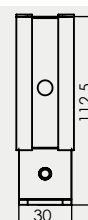
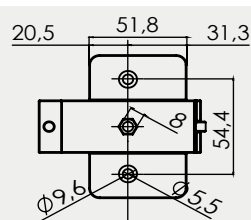
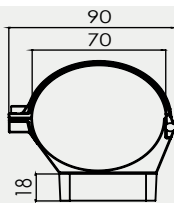
Direkte Montage

064898 Montageschelle AQUA-70 Edelstahl
komplett (1 Stk.), zur direkten
Befestigung auf die Fläche

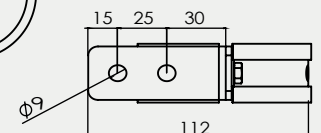
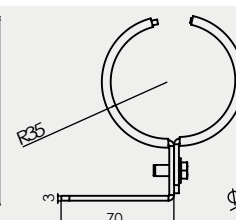
Detail der Leuchte



053630



053627



Auf Anfrage

DIM – EVG mit Dimmfunktion (DALI,DSI, 1-10V)

GESIS - Möglichkeit, Leuchten mit Steckverbindungen auszustatten

MULTI-1/3 - Notstromquelle (Dauerbeleuchtung)

1/3 F - einphasige oder dreiphasige Durchverdrahtung, max. Klemmbereich 2,5 mm²

2.7K-6.5K - Lichtfarbe

II - Schutzklasse II

EM-1/3 - Notstromquelle (Bereitschaftsschaltung)

CRI - Index der Farbwiedergabe > 90

Ausgangsartikel	EM-1H	EM-3H	MULTI-1H	MULTI-3H	DALI	1F	3F
PC							
084130	084136	084137	084142	084145	084133	084130 1F	084130 3F
084131	x	x	084143	084146	084134	084131 1F	084131 3F
084132	x	x	084144	084147	084135	084132 1F	084132 3F
PMMA							
084150	084176	084177	084182	084185	084153	084150 1F	084150 3F
084151	x	x	084183	084186	084154	084151 1F	084151 3F
084152	x	x	084184	084187	084155	084152 1F	084152 3F

Bei MULTI-Ausführung wird die Länge der Leuchte verlängert.