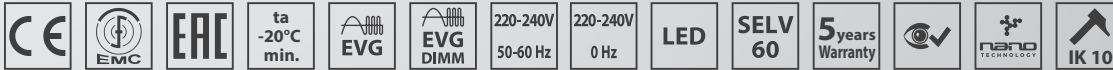


PITBUL-LED

IP 65



IK10 + 20J



Beschreibung: Robuste Metallleuchte PITBUL-LED mit hoher Schutzart ist für Beleuchtung von anspruchsvollen Räumen vorgesehen, wie zum Beispiel Schwerindustrie, Bereich mit Auftreten von aggressiven Stoffen (z.B. Öl, Fett) und von weiteren Produktionsräumen.

Betriebsgerät: EP – elektronisch 220-240 V/50-60 Hz AC, 220-240 V DC

Stromquelle: LED, 4000K, CRI +80, MacAdam3

Gehäuse: Weißes Stahlblech RAL 9003

Abdeckung: CL - klares gehärtetes Sicherheitsglas
OP - mattes gehärtetes Sicherheitsglas

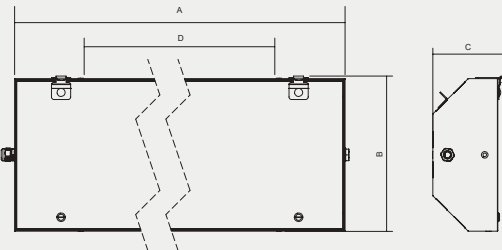
Reflektor: Weißes Stahlblech RAL 9003

Befestigung: Mit M8-Schrauben durch die Trägerunterlage, mit Aufhängeösen, Einbaurahmen, Deckenhalterungen oder Auslegern, geschraubt zu den Gehäuseseiten

Anschluss: Schraubenlose dreipolige Klemmleiste, max. Klemmbereich 2,5 mm²

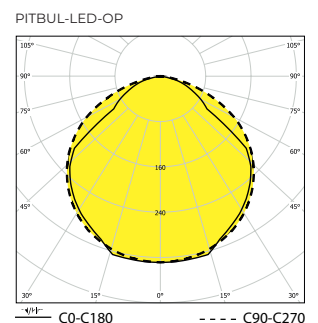
Standardausführung: Kabelverschraubung Pg13,5 für Kabeldurchmesser 7-12 mm und Verschlussstopfen.

Lebensdauer (kalkuliert) – der LED Module: L80B10 ta35 – 70 000 Std., L70B10 ta35 – 100 000 Std.

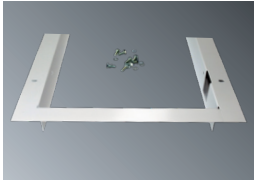


Bestellnummer	Benennung	Lichtstrom der Leuchte (lm)	Leistungsaufnahme (W)	Leuchten Lichtausbeute (lm/W)	Ta max (°C)	Abmessungen der Leuchte A x B x C (mm)	Montage-Abstand D (mm)	Gewicht (kg)
4000K								
051850	PITBUL-LED-OP-5000-218-4K	4470	35	128	65	703x310x142	450	9,1
051851	PITBUL-LED-OP-10000-236-4K	8940	70	128	55	1313x310x142	800	13,8
051852	PITBUL-LED-OP-15000-258-4K	13410	104	129	55	1613x310x142	1100	16,6
051853	PITBUL-LED-OP-10000-418-4K	8899	70	127	55	703x369x142	450	8,9
051854	PITBUL-LED-OP-18300-436-4K	15895	121	131	50	1313x369x142	800	16,1
051855	PITBUL-LED-OP-29000-458-4K	24845	195	127	45	1613x369x142	1100	19,6

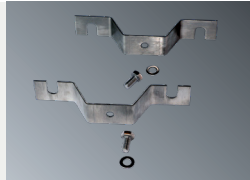
Toleranz des Lichtstroms und der Leistungsaufnahme der Leuchte +/- 10%



Zubehör auf Anfrage



053941	Set Einbaurahmen PITBUL 1x-3x18W
053942	Set Einbaurahmen PITBUL 4x18W
053943	Set Einbaurahmen PITBUL 1x-3x36W
053944	Set Einbaurahmen PITBUL 4x36W
053945	Set Einbaurahmen PITBUL 1x-3x58W
053946	Set Einbaurahmen PITBUL 4x58W



Direkte Montage

054935	Set Deckenhalterungen aus Edelstahl PITBUL (2 Stk.)
--------	---



Direkte Montage

053940	Set Ausleger mit Zubehör
--------	--------------------------



Abgependelte Montage

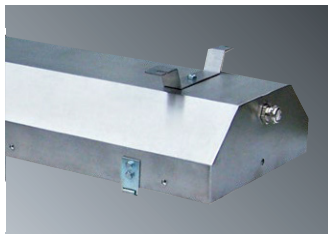
004642	Aufhängeöse PITBUL - 1x
--------	-------------------------



Abgependelte Montage

051146	PITBUL Schelle (für Ø 50 mm)
--------	------------------------------

Detail der Leuchte



Auf Anfrage

DIM – EVG mit Dimmfunktion (DALI,DSI, 1-10V)

GESIS – Möglichkeit, Leuchten mit Steckverbindungen auszustatten

MULTI-1/3 - Notstromquelle (Dauerbeleuchtung)

EM-1/3 - Notstromquelle (Bereitschaftsschaltung)

NANO – Leuchten kann man mit Schutzung mit NANO-Schicht versehen (hydrophober, oleo phober oder antibakterieller Schutz)

NEREZ – Gehäuse aus Edelstahlblech AISI 304 oder AISI 316

2.7K-6.5K - Lichtfarbe

RAL - weitere Farbausführung

1/3 F - einphasige oder dreiphasige Durchverdrahtung, max. Klemmbereich 2,5 mm² (bei der Ausführung EDELSTAHL niedere Umgebungstemperatur um ca. 5-10°C)

CL - klares gehärtetes Sicherheitsglas

SF - silikon free

Ausgangsposten	MULTI-1H	MULTI-3H	DALI	1F	3F	EM
051850	051856	051862	051871	051850 1F	051850 3F	051877
051851	051857	051863	051872	051851 1F	051851 3F	051878
051852	051858	051864	051873	051852 1F	051852 3F	051879
051853	051859	051865	051874	051853 1F	051853 3F	051880
051854	051860	051866	051875	051854 1F	051854 3F	051881
051855	051861	051867	051876	051855 1F	051855 3F	051882