

PITBUL-N-LED

IP 65 /  zone 2, 22



IK10 + 20J



FTZÚ 17 ATEX 0129X



Beschreibung: Die staubdichte Leuchte PITBUL-N-LED mit der Beständigkeit gegen Hochdruckwasser ist für die Beleuchtung der explosionsgefährdeten Bereiche bestimmt. Die Leuchte ist von der Physikalisch-Technischen Prüfanstalt FTZÚ Ostrava- Radvanice (Typenzeugnis FTZÚ 17 ATEX 0129X) zugelassen.

Betriebsgerät: EP – elektronisch 220-240 V, 50/60 Hz, 220 – 240 V, 0 Hz DC

Stromquelle: LED, 4000K, CRI +80, MacAdam3

Gehäuse: Weißes Stahlblech RAL 9003

Abdeckung: Gehärtetes Opal-Sicherheitsglas

Befestigung: Mit M8-Schrauben durch die Trägerunterlage, mit Aufhängeösen, Einbaurahmen, Deckenhalterungen oder Auslegern, geschraubt zu den Gehäuseseiten

Anschluss: Schraubenlose dreipolige Klemmleiste, max. Klemmbereich 2,5 mm²

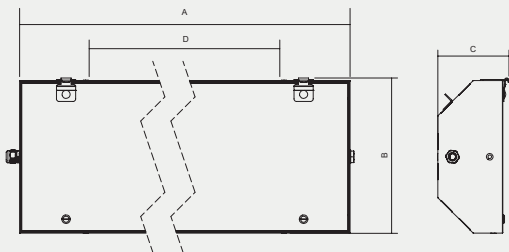
Standardausführung: Kabelverschraubung M20 für Kabeldurchmesser 7-12 mm und Verschlussstopfen

Lebensdauer (kalkuliert) – der LED Module: L80B10 ta35 – 70 000h, L70B10 ta35 – 100 000h

PITBUL-N-LED, MULTIPITBUL-N-LED, PITBUL-N-LED-Em

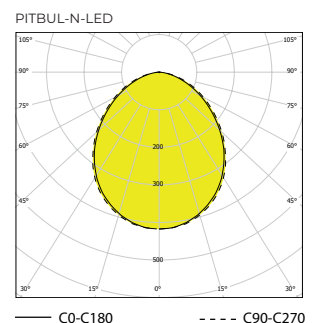
Ⓜ II 3G Ex nR IIC T6 Gc

Ⓜ II 3D Ex tc IIIC T63°C Dc



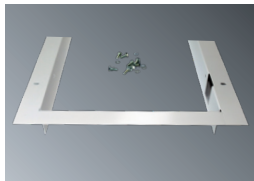
Bestellnummer	Benennung	Lichtstrom der Leuchte (lm)	Leistungsaufnahme (W)	Leuchten Lichtausbeute (lm/W)	Ta max (°C)	Abmessungen der Leuchte A x B x C (mm)	Montage-Abstand D (mm)	Gewicht (kg)
053790	PITBUL-N-LED-OP-5000-218-4K	4470	35	128	65	703x310x142	450	9,1
053791	PITBUL-N-LED-OP-10000-236-4K	8940	70	128	55	1313x310x142	800	13,8
053792	PITBUL-N-LED-OP-15000-258-4K	13410	104	129	55	1613x310x142	1100	16,6
053793	PITBUL-N-LED-OP-10000-418-4K	8899	70	127	55	703x369x142	450	8,9
053794	PITBUL-N-LED-OP-18300-436-4K	15895	121	131	50	1313x369x142	800	16,1
053795	PITBUL-N-LED-OP-29000-458-4K	24845	195	127	45	1613x369x142	1100	19,6

Toleranz des Lichtstroms und der Leistungsaufnahme der Leuchte +/- 10%



Leuchten für Umgebungen mit Explosionsgefahr

Zubehör auf Anfrage



053941	Set Einbaurahmen PITBUL 1x-3x18W
053942	Set Einbaurahmen PITBUL 4x18W
053943	Set Einbaurahmen PITBUL 1x-3x36W
053944	Set Einbaurahmen PITBUL 4x36W
053945	Set Einbaurahmen PITBUL 1x-3x58W
053946	Set Einbaurahmen PITBUL 4x58W



054935	Set Deckenhalterungen aus Edelstahl PITBUL (2 Stk.)
--------	---



053940	Set Ausleger mit Zubehör
--------	--------------------------



004642	Aufhängeöse PITBUL - 1x
--------	-------------------------



051146	PITBUL Schelle (für Ø 50 mm)
--------	------------------------------

Zubehör für Panzerkabel M20

008052	Kabelverschraubung BIMED M20x1,5 ORION UNIVERSAL (8+/- 0,5Nm)
008091	Verschlussstopfen WISKA EMVS20 M20x1,5 Ex-Messing vernickelt
008093	Mutter WISKA EMMU20 M20x1,5-vernickeltes Messing
007047N	Dichtungsring flach EPDM 27x18,5x1,5 mm

Zubehör für Panzerkabel M25

008056	BIMED KBA 2M(25) Brass M25x1,5
008089	Verschlussstopfen Kunststoff Ex M25x1,5
008035	Mutter WISKA EMMU25 M25x1,5-Messing vernickelt
007075	Dichtungsring flach EPDM 32x23,5x1,5 mm

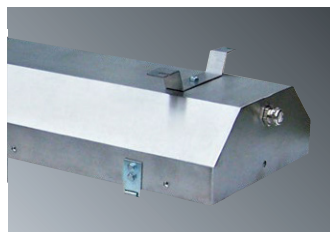
Zubehör M25

008061	Kabelverschraubung OBO V-TEC EX M25x1,5 - 2050331 (5,0 Nm)
008089	Verschlussstopfen Kunststoff Ex M25x1,5
008102	Kunststoffmutter WISKA EMUG 25 M25x1,5 schwarz
007075	Dichtungsring flach EPDM 32x23,5x1,5 mm

Zubehör vernickelt M20

008092	Kabelverschraubung WISKA EMSKE20 M20x1,5 Ex-Messing vernickelt (8 Nm)
008093	Mutter WISKA EMMU20 M20x1,5-Messing vernickelt
008091	Verschlussstopfen WISKA EMVS20 M20x1,5 Ex-Messing vernickelt
007047N	Dichtungsring flach EPDM 27x18,5x1,5 mm

Detail der Leuchte



008052,008056



008092



008061

Auf Anfrage

DIM – EVG mit Dimmfunktion (DALI,DSI, 1-10V)

GESIS – Möglichkeit, Leuchten mit Steckverbindungen auszustatten

MULTI-1/3 - Notstromquelle (Dauerbeleuchtung)

EM-1/3 - Notstromquelle (Bereitschaftsschaltung)

NEREZ – Gehäuse aus Edelstahlblech AISI 304 oder AISI 316

(bei der Ausführung EDELSTAHL niedere Umgebungstemperatur um ca. 5-10°C)

2.7K-6.5K - Lichtfarbe

RAL - weitere Farbausführung

1/3 F - einphasige oder dreiphasige Durchverdrahtung, max. Klemmbereich 1,5 mm²

NANO – Leuchten kann man mit Schutzzugabe mit NANO-Schicht versehen (hydrophober, oleophober oder antibakterieller Schutz)

Ausgangsposten	MULTI-1H	MULTI-3H	DALI	1F	3F
053790	053530	053536	053542	053790 1F	053790 3F
053791	053531	053537	053543	053791 1F	053791 3F
053792	053532	053538	053544	053792 1F	053792 3F
053793	053533	053539	053545	053793 1F	053793 3F
053794	053534	053540	053546	053794 1F	053794 3F
053795	053535	053541	053547	053795 1F	053795 3F

Anwendung der Leuchten in Umgebungen mit Explosionsgefahr	Bezeichnung äußerer Einflüsse	Klassifizierung der Räume	
		Bezeichnung	Richtlinie
Explosionsgefahr brennbarer Stäube	BE3N1	zone 22	ČSN EN 60079-14, ČSN EN 60079-10-2
Explosionsgefahr brennbarer Gase und Dämpfe	BE3N2	zone 2	ČSN EN 60079-14, ČSN EN 60079-10-1