

# SALUKA-LED

IP 66



**Beschreibung:** Staubdichte Leuchte aus Blech SALUKA-LED mit Beständigkeit gegen Hochdruckwasser. Geeignet für Beleuchtung von Werkstätten, Garagen, Industrie- und Produktionsräumen.

**Betriebsgerät:** EP – elektronisch 220-240 V/50-60 Hz AC, 220-240 V DC

**Stromquelle:** LED, 4000K, CRI +80, MacAdam3

**Gehäuse:** Weißes Stahlblech RAL 9003

**Abdeckung:** Klares gehärtetes Sicherheitsglas  
OP - mattes gehärtetes Sicherheitsglas

**Reflektor:** Weißes Stahlblech RAL 9003

**Befestigung:** Direktmontage an die Decke oder an die Wand des beleuchteten Raumes, Befestigung an die Decke mit Deckenhalterungen, Seilaufhängung an zwei Stahlösen

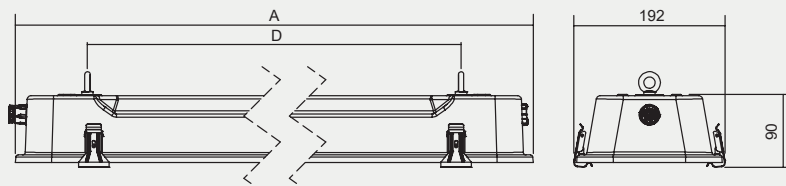
**Anschluss:** Schraubenlose dreipolige Klemmleiste, max. Klemmbereich 2,5 mm<sup>2</sup>.

**Standardausführung:** 1x Kabelverschraubung für das Kabeldurchmesser 7-12 mm, 1x Verschlussstopfen, 2x Aufhängeöse, 2x Gummidichtung

**Lebensdauer (kalkuliert) – der LED Module:**

L80B10 ta40 – 75 000 Std.

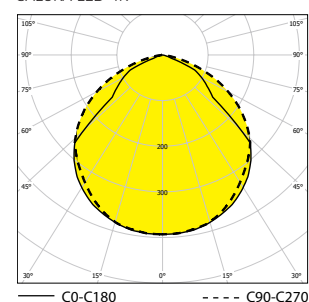
L70B10 ta40 – 110 000 Std.



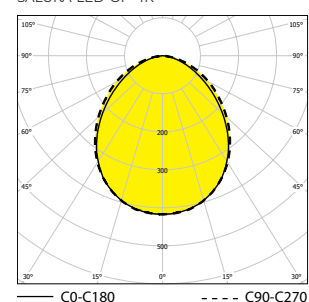
Bestellnummer	Benennung	Lichtstrom der Leuchte (lm)	Leistungsaufnahme (W)	Leuchten Lichtausbeute (lm/W)	Ta max (°C)	Abmessungen der Leuchte A (mm)	Montage-Abstand D (mm)	Gewicht (kg)
<b>- klares Glas</b>								
053030	SALUKA-LED-2500-218-4K	2120	16	133	45	705	510	3,8
053031	SALUKA-LED-5000-218-4K	4166	33	126	45	705	510	3,9
053032	SALUKA-LED-5000-236-4K	4336	33	131	60	1305	1110	7,1
053033	SALUKA-LED-10000-236-4K	8333	66	126	45	1305	1110	7
053034	SALUKA-LED-7500-258-4K	6504	50	130	45	1605	1410	8,1
053035	SALUKA-LED-12550-258-4K	10429	80	130	40	1605	1410	8,3
<b>- Opalglas</b>								
053036	SALUKA-LED-OP-2500-218-4K	2079	16	130	45	705	510	3,8
053037	SALUKA-LED-OP-5000-218-4K	4362	33	132	45	705	510	3,9
053038	SALUKA-LED-OP-5000-236-4K	4254	33	129	60	1305	1110	7,1
053039	SALUKA-LED-OP-10000-236-4K	8724	66	132	45	1305	1110	7
053040	SALUKA-LED-OP-7500-258-4K	6381	50	128	45	1605	1410	8,1
053041	SALUKA-LED-OP-12550-258-4K	10918	80	136	40	1605	1410	8,3
054790	SALUKA-LED-OP-16700-258-4K	14175	95	150	50	1605	1410	8,5
054791	SALUKA-LED-OP-20000-258-4K	16963	117	145	45	1605	1410	8,5

Toleranz des Lichtstroms und der Leistungsaufnahme der Leuchte +/- 10%

SALUKA-LED-4K



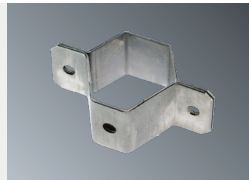
SALUKA-LED-OP-4K



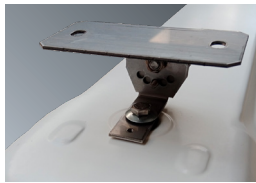
## Zubehör auf Anfrage



051139 Set Deckenhalterungen SALUKA (2 Stk.)



051145 SALUKA Schelle (für Ø 50 mm)  
064018 SALUKA Schelle (für Ø 40 mm)



063754 Set der einstellbaren Halterungen SALUKA (2 Stk.)



051147 Wandarm Edelstahl SALUKA 60° (1 Stk.)

## Detail der Leuchte



## Auf Anfrage

**DIM** – EVG mit Dimmfunktion (DALI,DSI, 1-10V)

**GESIS** – Möglichkeit, die Leuchten mit Steckverbindungen auszustatten

**MULTI-1/3** - Notstromquelle (Dauerbeleuchtung)

**EM-1/3** - Notstromquelle (Bereitschaftsschaltung)

**NANO** - Leuchten kann man mit Schutzmantel mit NANO-Schicht versehen (hydrophober, oleophober oder antibakterieller Schutz)

**ADELS** - Möglichkeit, die Leuchten mit einer Stecker-Klemmleiste auszustatten

**2.7K-6.5K** - Lichtfarbe

**1/3 F** - einphasige oder dreiphasige Durchverdrahtung, max. Klemmbereich 2,5 mm<sup>2</sup>

**NEREZ** – Gehäuse aus Edelstahlblech AISI 304 oder AISI 316

(bei Ausführung EDELSTAHL niedrigere Umgebungstemperatur um ca. 5-10°C)

**FOOD** – Leuchte mit PC Abdeckung ausgestattet, die in Lebensmittelindustrie geeignet ist (IP64)

Ausgangsposten	MULTI-1H	MULTI-3H	DALI	1F	3F
053030	053072	053082	053005	053030 1F	053030 3F
053031	053073	053083	053006	053031 1F	053031 3F
053032	053070	053084	053007	053032 1F	053032 3F
053033	053074	053085	053008	053033 1F	053033 3F
053034	053071	053086	053009	053034 1F	053034 3F
053035	053075	053087	053010	053035 1F	053035 3F
053036	053076	053088	053011	053036 1F	053036 3F
053037	053077	053089	053012	053037 1F	053037 3F
053038	053078	053068	053013	053038 1F	053038 3F
053039	053079	053090	053014	053039 1F	053039 3F
053040	053080	053069	053015	053040 1F	053040 3F
053041	053081	053091	053016	053041 1F	053041 3F
054790	X	X	054792	054790 1F	054790 3F
054791	X	X	054793	054791 1F	054791 3F

EM					
053092	X	X	X	053092 1F	053092 3F
053093	X	X	X	053093 1F	053093 3F
053094	X	X	X	053094 1F	053094 3F
053095	X	X	X	053095 1F	053095 3F
053096	X	X	X	053096 1F	053096 3F
053097	X	X	X	053097 1F	053097 3F