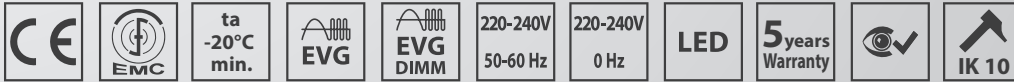
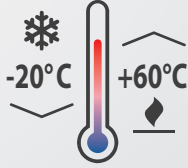


PITBUL-LED-PLUS

IP 66



Beschreibung: Robuste Metallleuchte PITBUL-LED mit hoher Schutzart ist für Beleuchtung von anspruchsvollen Räumen vorgesehen, wie zum Beispiel Schwerindustrie, Bereich mit Auftreten von aggressiven Stoffen (z.B. Öl, Fett) und von weiteren Produktionsräumen.

Betriebsgerät: EP – elektronisch 220-240 V/50-60 Hz AC, 220-240 V DC

Stromquelle: LED, 4000K, CRI +80, MacAdam3

Gehäuse: Weißes Stahlblech RAL 9003

Abdeckung: CG - klares gehärtetes Sicherheitsglas
OPG - mattes gehärtetes Sicherheitsglas

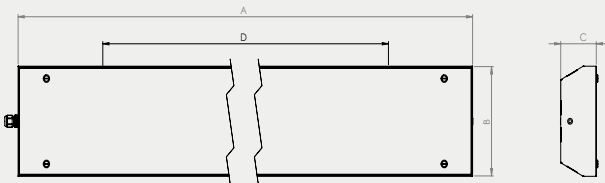
Reflektor: Weißes Stahlblech RAL 9003

Befestigung: Mit M8-Schrauben durch die Trägerunterlage, mit Aufhängeösen.

Anschluss: Schraubenlose dreipolige Klemmleiste, max. Klemmbereich 2,5 mm²

Standardausführung: Kabelverschraubung Pg13,5 für Kabeldurchmesser 7-12 mm und Verschlussstopfen.

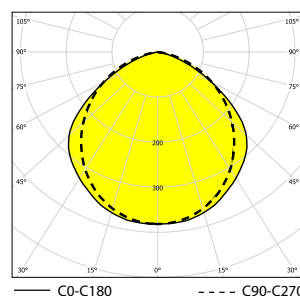
Lebensdauer (kalkuliert) – der LED Module: L80B10 ta35 – 70 000 Std., L70B10 ta35 – 100 000 Std.



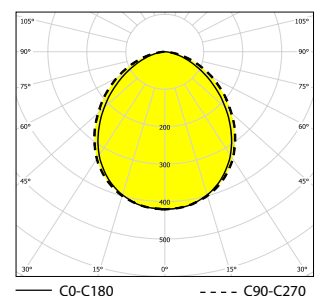
Bestellnummer	Benennung	Lichtstrom der Leuchte (lm)	Leistungsaufnahme (W)	Leuchten Lichtausbeute (lm/W)	Ta max (°C)	Abmessungen der Leuchte A x B x C (mm)	Montage-Abstand D (mm)	Gewicht (kg)
051895	PITBUL-LED-PLUS-CG-4400-4K	4034	26	155	60	1250x245x100	800	11,5
051896	PITBUL-LED-PLUS-OPG-4400-4K	4090	26	157	60	1250x245x100	800	11,5
051897	PITBUL-LED-PLUS-CG-10000-4K	9414	65	145	60	1250x245x100	800	11,5
051898	PITBUL-LED-PLUS-OPG-10000-4K	9545	65	147	60	1250x245x100	800	11,5

Toleranz des Lichtstroms und der Leistungsaufnahme der Leuchte +/- 10%

PITBUL-LED-PLUS-CG



PITBUL-LED-PLUS-OPG



Zubehör auf Anfrage



Direkte Montage

054935 Set Deckenhalterungen aus Edelstahl
PITBUL (2 Stk.)



Abgependelte Montage

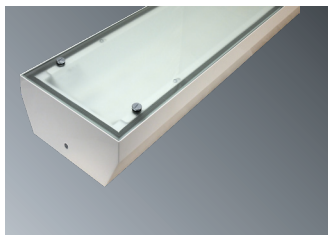
051146 PITBUL Schelle (für Ø 50 mm)



Abgependelte Montage

004642 Aufhängeöse PITBUL – 1x

Detail der Leuchte



PITBUL-LED-PLUS-OPG



PITBUL-LED-PLUS-CG